

JURalpes

Journal de la section « JURA » du Club Alpin Suisse

Club Alpin Suisse CAS
Club Alpino Svizzero
Schweizer Alpen-Club
Club Alpin Svizzer



Evénements du 100^e

La Fouly, Nendaz:
Récits de course

Histoires de la section



ENTREPRISE DU

GAZ

S.A.

CHAUFFAGE | SANITAIRE | DÉPANNAGE 24/24 | SERVICE DES EAUX

Route d'Alle 58
2900 PORRENTROY
Tél. 032 465 96 20
Fax 032 466 42 60
info@gazsa.ch

Rue du Puits 20
2800 DELÉMONT
Tél. 032 422 29 25
Fax 032 422 46 50
info@gazsa.ch

www.gazsa.ch

SOMMAIRE

Evénements du 100^e : c'est parti !

www.cas-jura.ch

| | |
|---|----------|
| Sommaire | 1 |
| Editorial | 1 |
| Evénements 100 ^e | 3 |
| Assemblée de printemps | 9 |
| Soirée de soutien Kathy Choong | 9 |
| Escalade, programme des compétitions | 11 |
| 2 ^e édition du Jura Rando Festival | 13 |
| Récits de courses | 15 et 21 |
| Calendrier des courses et manifestations | 17 |
| Rapports techniques | 19 |
| Prochaines courses | 23 |
| Histoire de la Section | 27 |

« Ces montagnes ont toutes leur histoire et font vivre ces instants d'inspiration où l'on est entièrement coupé du monde d'en bas. »

(Inconnu)

EDITORIAL

C'est la journée « portes ouvertes » à la salle d'escalade des Tilleuls qui a ouvert les festivités du 100^e anniversaire de notre section le 18 mars dernier. Cette journée découverte a rencontré un franc succès puisqu'une centaine de personnes étaient présentes à ce rendez-vous, les unes pour découvrir les installations ou pour « tester la verticalité » et explorer de nouvelles sensations, les autres pour accompagner et admirer les performances de leurs enfants ou petits-enfants.

Gageons que les prochains événements proposés par le comité du 100^e rencontreront un joli succès eux aussi : le rallye des sections du Jura historique à fin avril, des animations ludiques et originales au chalet des Ordon en mai, des randonnées accompagnées sur le « chemin du 100^e » pendant le Festival de Jura Rando à Saint-Ursanne le week-end de la Fête-Dieu, et pour les fans, un loto en juin également. Enfin, je vous encourage à ne pas manquer au début juillet la sortie Weissmies et ses multiples déclinaisons !

Outre ces moments festifs liés au 100^e, nous vous invitons à vous inscrire aux différentes sorties des week-ends programmées par nos cheffes et chefs de courses.

Dans la perspective de vous rencontrer nombreuses et nombreux à ces multiples rendez-vous, nous vous souhaitons un magnifique printemps !

Au nom du comité de la section, Agnès

COMITÉ SECTION « JURA » du CAS

Présidente :

Agnès Brahier
032 466 88 08
077 407 28 36
agnes.brahier@ouvaton.ch

Caissier :

Hubert Rérat
hubert.rerat@bluewin.ch

Intendant chalet

des Ordon :

Alain Ott
alain.ott@bluewin.ch

Rédaction JURalpes :

Ignace Berret
juralpes@cas-jura.ch

Escalade :

Carlos Sebastian
carlos.sebastian@bluewin.ch

Secrétaire :

Maurice Riedo
Secretariat@cas-jura.ch

Admissions, démissions, changements d'adresse :

Catherine Prudat
cas-membres@bluewin.ch

Préposé aux courses :

Xavier Bédât
preposecourses@cas-jura.ch

Annonces JURalpes :

Ernest-André Farine
ernest.farine@bluewin.ch

Bibliothèque, archives :

Pierre-Alain Flückiger
paf.fluck@hotmail.com

NOUVEAUX MEMBRES

Le comité souhaite la bienvenue à **Thibault Migy, Carlos, Cristel Munoz, Ninoska, Antonia et Ruben Sebastian, Lou Nager, Michel et Marguerite Braun.**

Photo de couverture :
Région du Moléson
(prise par un participant à la
semaine clubistique d'août 2016)
Maquette originale JURalpes :
Michel Stauffer

La nouvelle Audi Q2

#edgy #innovative #untaggable



Automobiles Olivotti SA

Route de Courtedoux 26 - 2900 Porrentruy - Tél. 032 466 51 55
info@olivotti.ch - www.olivotti.ch

LIBRAIRIE - PAPETERIE
Thierry Gigon
Machines de bureau
Articles de bureau
Grand-Rue 23
2900 PORRENTUUY

Tél. 032 466 17 60
Mobile 079 549 31 75
www.papeterie-gigon.ch

RESTAURANT
DE L' **Aéro**
PORRENTUUY
DAVID RENARD

TÉL. 032 466 11 94
WWW.AERO-RESTO.CH

OUVERT 7/7



**BOUCHERIE
MAILLARD**

Rue Adolphe-Gandon 1
2950 Courgenay

Tél. 032 471 11 54

AZ Chapes - Carrelages
Sàrl



Alexandre ZUBER

2916 FAHY
Au Derrin 3b
078 635 64 55

Fax 032 476 62 60
azsarl@bluewin.ch



r. boillat cycles

Le Noirmont - Porrentruy

032 953 11 67 032 466 28 49

www.rboillat.ch



Saas-Grund – Weissmies (VS)

1-2 ou 8-9 juillet 2017



Chers ami-e-s clubistes,

La sortie « Weissmies » sera « le bouquet » du 100^e; on espère que l'amitié que vous avez pour votre

section vous incitera à nous rejoindre. Entre une heure et 6 heures de marche par jour, chacun peut trouver itinéraire à son pied.

- Les participants seront répartis en 7 groupes (voir page suivante) qui se retrouveront à la cabane, samedi soir, pour la soirée festive.
- En cas de renvoi, la sortie sera programmée en 2018. La décision de partir le 1^{er} week-end ou de renvoyer au 2^e figurera

sur le site dès le mercredi soir précédant la course et par courrier électronique aux inscrits.

- Un paiement selon tarif ci-après comprend le transport en car, la télécabine, la nuitée et la demi-pension en cabane, soit CHF 60.- pour les membres adultes de la section, CHF 150.- pour les personnes membres non cotisantes; CHF 30.- pour les OJ de la section. Les écoliers (et plus jeunes) ne paient pas. La formule d'inscription est à la page suivante.
- Pour l'achat des billets de la télécabine, il nous est utile de connaître le nombre de « seniors », l'année de naissance des enfants, AG et ½ tarif.
- Votre inscription sera validée par le paiement à la Banque Raiffeisen Ajoie, 2900 Porrentruy / CCP 25-7895-8 pour le compte CH60 8002 7000 0030 0229 7 avec la mention « Weissmies ».
- Informations complémentaires sur le site internet notamment pour le matériel, l'équipement, les chefs de courses, etc. www.cas-jura.ch/100e
- Renseignements: Nicolas Moser, 079 756 39 27, nicolasmoser@bluewin.ch
Jean-Louis Moirandat, 032 462 25 73, jean-louis.moirandat@bluewin.ch

Votre équipe « Weissmies »: E. Cerf, B. Kummer, J.-L. Moirandat, N. Moser, M. Stauffer



Nos sponsors:



Restaurant du Cerf
 Famille Nadia
 et Daniel Zbinden
 2932 Courve
 tél. 032 466 15 37
 fax 032 466 21 04
 fermé le lundi



Centre électro-ménager
Agencement de cuisines
Daniel Prudat
 2950 Courgenay Rue Adolphe-Gandon 14
 Tél. 032 471 18 57 daniel_prudat@bluewin.ch
 Fax 032 471 28 60
 Fermé lundi matin et mercredi après-midi



Boulangerie - Tea Room
Bernhard

Succ. M. et S. Hans

2900 Porrentruy Grand Rue 46 032 466 22 68
 2900 Porrentruy Chemin des Vanniers 13 032 466 13 51
 2950 Courgenay Rue de la Petite Gilberte 032 471 23 00

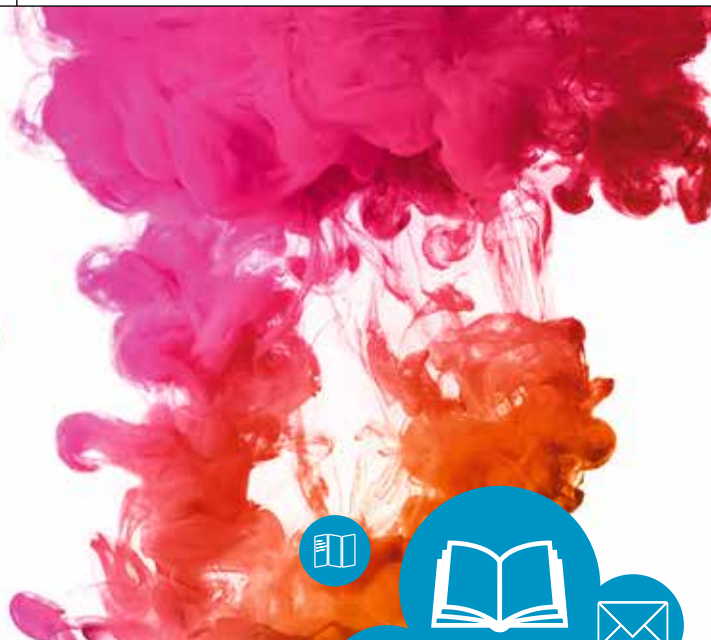


**AUBERGE
 SAINT-HUBERT**

Stéphane et Béatrice Gschwind

2922 MORMONT

Tél. 032 466 35 33
 www.le-saint-hubert.com
 Fermé lundi et mardi



LE PAYS

PORRENTRUUY-DELÉMONT

CENTRE D'IMPRESSION

RÉALISATION PUBLICITAIRE

LIBRAIRIE | PAPERIE | COPY-CENTER

Allée des Soupirs 1
 2900 Porrentruy
 T +41 32 465 89 39
 porrentruy@lepays.ch

Place de la Gare 20
 2800 Delémont
 T +41 32 422 11 44
 delémont@lepays.ch

WWW.LEPAYS.CH

Saas-Grund – Weissmies

1-2 ou 8-9 juillet 2017

7 options au choix

En vert:
activités du samedi

En rouge :
activités du dimanche

1. ASCENSIONS

Télécabine à Kreuzboden
Marche jusqu'à la cabane: 1 h
Varappe au Jardin de varappe



Weissmies

4017 m / 4 ½ h

Lagginhorn

4007 m / 4 ½ h

2. Varappe et Via ferrata

Télécabine à Kreuzboden
Marche jusqu'à la cabane: 1 h
Varappe au Jardin de varappe



Jegihorn

Varappe

3 voies 4 – 5C
Granit superbe

Via ferrata

Peu difficile
460 m

CAS
«JURA»
100e



3. Mardistes (bons marcheurs)

Saas-Almagell – Cabane
6 h (↑ 1450 m)

Jegihorn (sentier): 2 h (↑ 380 m)

Kreuzboden – Saas-Grund
4 h 15 (↓ 380 + ↓ 1260 m)

Cabane
Weissmies
2726 m

4. Familles

Télécabine
Kreuzboden
À pied: 1 h ↑
pour cabane

Jeux
«nature»

À pied: Hohsaas: 1 h 30 ↑
Télécabine à Saas-Grund



5. Bisses: marche 1 ½ h de
Saas-Almagell à Saas-Grund
télécab.: S-Grund -Kreuzboden
Marche à la cabane: 1 h ↑



Marche à Hohsaas 1 ¼ h ↑
Téléca.: Hohsaas- S-Grund



6. Groupe «Télé»

télécabine : Saas-Grund -
Kreuzboden
Marche à la cabane (1 h) ↑
Marche à Hohsaas 1 ¼ h ↑
Télécabine : Hohsaas -
Saas-Grund

7. Groupe «cabine»

télécabine Saas-Grund -
Hohsaas
Panorama des 18 «4000»
à pied la cabane: 1 h ↓

à pied à Kreuzboden: :
1 h ↓ / télécabine de
Kreuzboden à Saas-Grund

Nos sponsors :

mps

LOUIS BELET
Swiss Cutting tools

ENTREPRISE DU
GAZ S.A.
CHAUFFAGE • SANITAIRE • DÉPANNAGE 24/24
PORRENTRUY • DELÉMONT
032 465 96 20 • 032 422 29 25

RAIFFEISEN

Blue speed
LOGISTICS

atokaipa

LOTÉRIE
ROMANDE

helvetia



**TAPIS
RIDEAUX
SOLS
PARQUETS
PORRENTROY**



**Féminin - Masculin
Conseils visagiste**

Christèle Desbœufs
Rue des Malvoisins 11
2900 Porrentruy
032 466 21 41

www.atelierdecoiffure.ch

**Auberge
du Graiteray**

Chez Thérèse et Frédy



2738 Court
Tél. 032 493 27 11
Nat. 079 277 30 94
Fermé mercredi et jeudi
www.juragourmand.ch



**Beuret
fleurs**

Corinne et Jean-Pierre
Brevet fédéral

8, rue Pierre Péquignat
2900 Porrentruy
Tél. 032 466 18 18

Service Fleurop



**Restaurant de
la Pierre-Percée**

2950 Courgenay
Cathy Girard - 032 471 20 89

**Tous les mois, une spécialité !
Jeudi : pizza à Fr. 12.-**

Samedi ouvert dès 16h - Dimanche fermé



Faubourg de France
2900 PORRENTROY
032 466 19 81
032 466 69 41

Nos spécialités :
Viande séchée de cheval
Saucisse sèche de cheval
Pied de porc au madère
Pâté des Princes-Evêques

Saas-Grund – Weissmies (VS)

1-2 ou 8-9 juillet 2017

| SAMEDI | adultes | enfants |
|---|---------|---------|
| voyage Porrentruy – Saas-Grund (en car) (év. Saas-Almagell pour Mardistes et « Bisses ») | | |
| avec les groupes « ascensions » et « varappe - via ferrata » | | |
| télécabine Saas-Grund – Kreuzboden; à pied à la cabane/grimpe | | |
| avec les « mardistes » à pied: Saas-Almagell – Kreuzboden – cabane | | |
| avec le groupe « Bisses » à pied: Saas – Almagell – Saas-Grund (bisses) / télécabine Saas-Grund – Kreuzboden / à pied à la cabane | | |
| gr. « Télé » : Saas-Grund – Kreuzboden / 1 h à pied à la cabane (montée) | | |
| gr. « Cabine » : Saas-Grund – Hohsaas / 1 h à 1 h ¼ à pied à la cabane (descente) | | |
| gr. « Enfants » : 3H à 11H | | |
| gr. « Enfants » : 1H à 2H (accompagné d'un adulte noté ci-dessus) | | |

| DIMANCHE | adultes | enfants |
|--|---------|---------|
| avec le groupe « ascensions » ; Weissmies | | |
| avec le groupe « ascensions » ; Lagginhorn | | |
| avec le groupe « varappe ou via ferrata » au Jegihorn | | |
| avec les « mardistes » : Jegihorn (sentier) – Saas-Grund | | |
| avec le groupe « Bisses » : Hohsaas – circuit « 4000 » – descente en télécabine | | |
| gr. « Télé » : Hohsaas – circuit « 4000 » – descente en télécabine | | |
| gr. « Cabine » : à Kreuzboden (1 h à pied) – télécabine à Saas-Grund | | |
| gr. « Enfants » : 1H à 11H | | |
| voyage Saas-Grund – Porrentruy (en car) | | |

Nom :

Prénom :

Rue :

Localité :

Téléphone :

ou e-mail :

Abonnements : (nombre) AG

1/2

Adultes : (nombre) CAS-Jura

non CAS-Jura

senior (AVS)

Année de naissance des enfant(s) :

Participation financière :

..... adulte à Fr. 60.- =

..... adulte à Fr. 150.- =
(non-membre section JURA)

..... OJ à Fr. 30.- =

Total à verser :

Formule à adresser :

par poste à : J-L Moirandat
Le Chénois 105 G
2947 Charmoille

ou scannée à :
jean-louis.moirandat@bluewin.ch

Délai d'inscription et de paiement :
30 avril 2017

Nos sponsors :





AJO BETON SA

Fourniture, transport et pompage de béton frais

Z.I. Les Grandes Vies 38
 2900 PORRENTROY
 Tél. 032 466 24 62
 Fax 032 466 14 82



Mardi-Mercredi: 8h00-12h00 / 13h30-18h30
 Jeudi: 8h00-12h00 / 13h30-20h00
 Vendredi: 8h00-12h00 / 13h30-18h30
 Samedi: 7h30-16h00 non stop

Barbier / 0-7 ans Fr. 20.-

Rue du Jura 33
 2900 Porrentruy
 032 466 35 91



bar à café, à vin et petite rest'o
 Ouvert 7/7j
 11, rue des Malvoisins
 2900 PORRENTROY
 032 466 66 61



Tél. 032 476 66 52

Caveau de la Pierre Percée

VINS – TOUTES BOISSONS

R. et B.
 WÜTHRICH

Rue Pierre-Percée 16 – 2950 Courgenay
 Tél : 032 471 16 74 – Fax : 032 471 26 74

*CAVE
 *MAGASIN
 (Détail)



Dans un cadre chaleureux et amical
 Venez déguster notre délicieuse

FRITURE DE CARPE

Et découvrez notre carte
 Ouvert 7/7

22 AVRIL AU CHALET DES ORDONS DÈS 18 H

**CHORALE DE
LA SECTION**

Invitation à l'Assemblée de printemps



Ordre du jour:

1. Accueil
2. PV de l'assemblée du 2 avril 2016 (à consulter dans le bulletin N° 3-2016)
3. Présentations des semaines clubistiques:
 - A 18 h: dernières informations pour la semaine Volcans: Jean-Paul C. et Agnès B.
 - A 18 h 30: présentation de la semaine RMM light d'août: José Th. (région Andermatt, voir site internet)
 - A 19 h: présentation de la semaine HM de juillet: Jean-Bernard B. (région Simplon, voir site internet)

4. Informations: Festival de la Randonnée; 100°

L'assemblée sera suivie d'une fondue.

Participation: Fr. 20.- (apéritif et eau minérale, fondue, café). Desserts bienvenus.

Inscriptions et propositions de dessert jusqu'au 17 avril: agnes.brahier@ouvaton.ch
ou par sms au 077 407 28 36

Prochaines répétitions à 19h30

les mercredis 19 avril,
10 mai et 13 septembre

Restaurant des Trois Tonneaux

Les mercredis 14 juin
et 5 juillet, dès 18h:
répétition et grillades
au chalet des Ordons

Renseignements:

Joseph Thierrin,
032 466 77 15

André Caillet,
032 466 91 44

Soirée de soutien Kathy Choong

Katherine Choong, grimpeuse talentueuse de notre section et 5 autres sportifs jurassiens organisent une soirée de soutien dans le but de récolter des fonds pour leurs saisons sportives 2017. Il s'agit d'un souper qui aura lieu le **samedi 6 mai 2017 à Courroux**.

Que ce soit à l'occasion d'un souper d'entreprise ou simplement pour passer un bon moment en famille ou entre amis en soutenant des sportifs jurassiens, vous aurez l'occasion lors de cette soirée de faire plus ample connaissance avec nous et de profiter de diverses animations (notamment d'un Show du Team STAMA Arts martiaux acrobatiques).

Un tour sur le site internet de la soirée vous renseignera sur les sportifs présents lors de ce gala, du programme complet et des différents tarifs proposés.

--> <https://gala.g-incub.ch/>



Katherine Choong dans Mind Control 8c à Oliana, Espagne.

Crédit photo: Gabriel Rancourt



**Toujours
à votre
service**

De nombreuses idées de cadeaux pour la cuisine et le ménage, mais également la verrerie et porcelaine de Villeroy & Boch, les couverts de table Berndorf, les cocottes en fonte Le Creuset, les bons-cadeaux, et bien d'autres articles utilitaires.

Jean-David
BACON
Grand-rue 29 • Tél. 032 466 25 65
PORRENTROY
www.jpbacon.ch

NM
NORA MARIO
BOULANGERIE - PÂTISSERIE - CHOCOLATERIE
2900 PORRENTROY - 032 466 70 07



Jean-François et Alain Chariatte
VENTE - MONTAGE - RÉPARATION
PORRENTROY - DELÉMONT

Quinca SA
Rue Pré Monsieur 1
2942 Alle



Tél : 032 625 20 00
Fax : 032 625 20 01
info@quinca.ch
www.quinca.ch

Quinca SA, votre spécialiste
en outillage à main, outillage industriel, machines
électroportatives, ferrements, visserie, produits de
nettoyage et sécurité des bâtiments.



FRANÇOIS CHAPATTE SA

B U R E A U F I D U C I A I R E

E-mail: info@fidufc.ch

Rue de la Jeunesse 2 2800 Delémont Tél. 032 422 32 23 Fax 032 422 53 37 Membre FIDUCIAIRE | SUISSE

AUTOMOBILES & UTILITAIRES

032 465 95 35

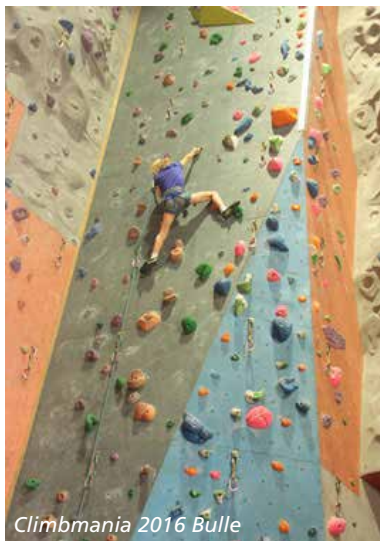
GARAGE **www.autosgt.ch** CARROSSERIE

OPPEL **KIA**

PORRENTROY

COMPÉTITIONS ESCALADE

Climbmania – Événements 2017



Climbmania 2016 Bulle

Les jeunes talents « escalade » du CAS Jura participeront encore une fois à de nombreuses compétitions cette année! Suivez-les sur climbmania.ch!

20.05. Boulder/ Bloczone Givisiez/ www.grimper.ch

03.06. Lead/ Rocspot Echandens/ www.grimper.ch

16.09. Boulder/ Totem Gland/ www.totem-escalade.ch

30.09. Lead/ Gecko Escalade Sottens/
www.geckoescalade.ch

15.10. Lead/ Centre sportif de la Queue d'Arve Genève/
www.genevescalade.ch

04.11. Boulder/ Le Cube Bussigny/ www.lecube.ch

11.11. Lead/ Laniac Bulle/ www.laniac.ch

25.11. Boulder/ Totem Gland/ www.totem-escalade.ch

16.12. Boulder & Lead/ Vertic-Halle Saxon/
www.vertic-halle.ch

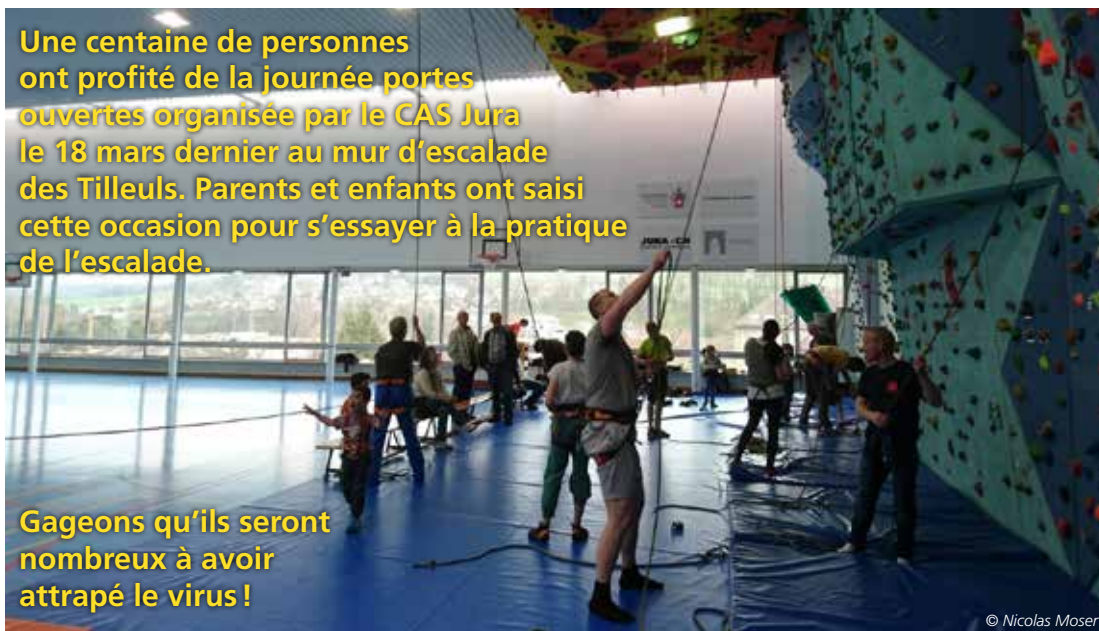
Informations, inscriptions et résultats sur www.climbmania.ch

MUR DE GRIMPE

Portes ouvertes au mur d'escalade des Tilleuls

Une centaine de personnes ont profité de la journée portes ouvertes organisée par le CAS Jura le 18 mars dernier au mur d'escalade des Tilleuls. Parents et enfants ont saisi cette occasion pour s'essayer à la pratique de l'escalade.

Gageons qu'ils seront nombreux à avoir attrapé le virus!



© Nicolas Moser

INITIATION À L'ESCALADE

4 initiations gratuites à l'escalade sont proposées les samedis 29 avril, 6 et 20 mai et 10 juin 2017.

RDV à 10h aux Tilleuls à Porrentruy.

Inscriptions jusqu'au 22 avril :
nicolas.moser@bluewin.ch
032 474 43 34

MUR D'ESCALADE

Les Tilleuls,
Porrentruy

www.grimpajoie.ch

Horaire d'ouverture

Lundi : 17h à 21h

Mercredi : 17h à 20h

Samedi : 10h à 12h

Fermé pendant les vacances scolaires



La Ruatte 6 **Constructions métalliques**
2926 Boncourt **Porte télécommandée**
Tél: 032 475 57 67 **Acier, Aluminium, Inox**
Fax: 032 475 52 73 **Fer forgé**
Natel: 079 299 51 21 **Balustrade**
www.aplomb.ch **Escalier**

STORES
frund COURGENAY
menuiserie-ébénisterie
exposition permanente
stores en tous genres
fenêtres bois-métal/PVC
menuiserie intérieure
volets alu
portes



www.monsieurstore.ch
032/471 21 31

SANTÉ - ÉQUILIBRE - VITALITÉ

**DROGUERIE
HOMÉOPATHIE**



Gérard Mure

Rue Pierre-Péquignat 29
2950 Courgenay
Tél. 032 471 15 55
Fax 032 471 23 47
e-mail: g.mure@bluewin.ch

**GARAGE DE LA
GRANDE TOUR SA**
CONCESSIONNAIRE PEUGEOT



Garage de la Grande Tour SA
Colombière 5
2900 Porrentruy - Suisse
Tél. +41 (0)32 465 89 00
Fax +41 (0)32 465 89 01
www.grandetour.ch



& Balmer
& Gillioz s.à.r.l.

**menuiserie générale
maîtrise fédérale**

La passion du bois pour
l'intérieur et l'extérieur

Pré Voigny 10
2950 Courgenay
Tél. 032 471 17 87
Fax 032 471 26 87

DU 15 AU 18 JUIN 2017

2^e édition du Jura Rando Festival à Saint-Ursanne



Jura Rando organise du 15 au 18 juin prochains la 2^e édition du Festival de la randonnée à Saint-Ursanne. Faire découvrir les

nombreuses facettes du Clos-du-Doubs en marchant et en partageant un moment de convivialité, tels sont les objectifs de la manifestation. Chaque jour, une dizaine de randonnées pédestres de différentes longueurs sont proposées aux personnes intéressées.

Les randonnées sont guidées et ont chacune un fil rouge thématique. Citons par exemple les Plantes sauvages, les Forges, les Energies

ou encore la rando transfrontalière. Les 66 du Doubs, découpés en 4 étapes, sont aussi au programme, alors que 3 randonnées sont proposées par le CAS Jura, à l'occasion de son centenaire. Les départs sont planifiés entre 8 h 15 et 14 h alors que la rando contée et aux flambeaux est programmée samedi à 21 h et à 21 h 30.

Deux conférences sont prévues les jeudi et vendredi en soirée : « Sport et diététique » et « du Jura à Compostelle ».

Afin de faciliter l'organisation et vu le nombre de participants limité à chaque randonnée, l'inscription est conseillée au plus tard 4 jours avant la date de la randonnée via le site Internet de Jura Rando. La finance d'inscription est de Fr 5.-.

En savoir plus sur www.jurarando.ch / onglet Jura Rando Festival

MARCHES D'ENTRAÎNEMENT

Le groupe des « Jeudistes » :

Rendez-vous à Porrentruy – parking de la Colombière, 13 h 30

Marche d'environ 2 h à 2 h 30

Renseignements : Daniel Gerber, 032 466 39 05

Le groupe des « Mardistes » :

Rendez-vous à Porrentruy – parking de la Banque Raiffeisen, 19 h

Renseignements : Joseph Thierrin, 032 466 77 15

Trois courses thématiques sur le chemin du 100^e

(Inscription via le site www.jurarando.ch / onglet Jura Rando Festival)

| Date | Départ | Titre | Description | Guide | Distance | Durée | Dénivelé | Infos |
|------------------|--------|-----------------------------------|--|----------------|----------|--------|--------------|--|
| Jeudi 15 juin | 10 h | L'agriculture au service de l'art | St-Ursanne - Outremont Montgremay - La Caquerelle - St-Ursanne | Patrice Paulus | 18 km | 4 h 30 | -632 +239 | Pique-nique à emporter |
| Samedi 17 juin | 9 h | Les Vosges et les Alpes | Roche d'or - Signal Faux d'Enson - Col de Montvoie Seleute - St-Ursanne | Maurice Riedo | 20 km | 5 h 30 | -847 +478 | Pique-nique à emporter ; prendre abo 1/2 tarif ou AG |
| Dimanche 18 juin | 9 h | La marche du Soleil | Ocourt - Valbert - Seleute St-Ursanne | Bernard Varrin | 12 km | 3 h 40 | -421 +435 | Pique-nique à emporter ; prendre abo 1/2 tarif ou AG |

D'autres courses thématiques guidées par nos membres

(Descriptifs et inscription via le site : www.jurarando.ch / onglet Jura Rando Festival)

- Jeudi 15 juin : La randonnée du Fumoir
- Jeudi 15 juin : La randonnée Ste-Anne
- Vendredi 16 juin : La randonnée gourmande
- Vendredi 16 juin : La randonnée antique
- Samedi 17 juin : La randonnée gourmande
- Samedi 17 juin : La randonnée géologique
- Dimanche 18 juin : La randonnée Coghuf
- Dimanche 18 juin : La randonnée du Château
- Dimanche 18 juin : La randonnée transfrontalière

Ne manquez pas de soutenir la réalisation de la carte pédestre des 100 km « L'AJOIE DE MARCHER ».

Souscription avec une mention de votre nom pour un versement d'au moins Fr. 50.-. MERCI



L'achat malin!

www.jubin.ch



Hôtel-Restaurant de la Cigogne
Rue de l'Allaine 35
2946 Miécourt
Tél. +41 32 462 24 24
www.cigogne-miecourt.ch



Hôtel du Parc
Rue du Mont-Terri 11
2942 Alle
Tél. +41 32 471 02 10
www.hotelduparc-alle.ch



Ingénieurs-conseils SIA USIC

- Routes, trafic et voies ferrées
- Hydraulique
- Bâtiments et ouvrages d'art
- Décharges et carrières
- Travaux spéciaux



| | |
|-------------------|---------------|
| 2740 Moutier | 032 494 55 88 |
| 2950 Courgenay | 032 471 16 15 |
| 2720 Tramelan | 032 487 59 77 |
| 2350 Saignelégier | 032 951 17 22 |
| 2800 Delémont | 032 422 56 44 |
| 4242 Laufon | 061 761 17 85 |

www.atb-sa.ch

info@atb-sa.ch

RÉCIT DE COURSE

La Fouly, 25-26 février

Chef de course: Xavier Bédât

Participants: Agnès Brahier, Vincent Bédât, Jocelyne Charmillot

Jocelyne étant déjà en Valais, nous nous retrouvons à la gare d'Orsières à 9 h 30.

La journée s'annonce magnifique. Devant nous se dressent les montagnes blanches et un ciel bleu magnifique.

Petite halte au magasin de la Fouly pour prendre le dernier bulletin d'avalanche et nous voilà partis pour le col du Petit Ferret. Très peu de touristes, assez de neige pour ne pas devoir porter ses skis, contrôle DVA ok et nous voilà partis.

La chaleur et la montée ne nous laissent pas le choix d'enlever plusieurs couches mais au bout d'une heure, un vent terrible fait de nous des bonhommes Michelin tellement la couche de vêtements pour nous protéger est épaisse. Mais le soleil continue de briller et nous nous accrochons jusqu'au col.

Arrivés au sommet à 2490 mètres, un paysage idyllique s'offre à nous. Mais le vent et le froid ne nous permettent que quelques photos et la pause pic nique ne se fera qu'au milieu de la descente à l'abri du vent ou presque. La descente vers le lieu-dit Le Clou se passe sans encombre.

Arrivés à la voiture, nous devons absolument boire un café et trouver une tarte aux pommes pour Agnès. Nous prenons donc le télésiège à La Fouly et montons jusqu'au restaurant de la Bulle en haut des pistes. Le miracle se produit: la dernière tranche de tarte est pour Agnès qui reprend vie. Un groupe de carnaval déjà bien éméché met un peu d'ambiance. La descente à ski nous emmène directement sur la terrasse pour l'apéritif au Restaurant du Glacier. Après une bonne douche, un excellent repas, accompagné d'une bonne bouteille de rouge nous attend. Agnès et Jocelyne comprennent enfin le déguisement des carnivals de la Bulle. Les fous rires n'en finissent plus. Nous regagnons le dortoir pour une bonne nuit de sommeil réparatrice, car demain est un autre jour...



© Agnès Brahier

Levé dans la bonne humeur. Petit déjeuner et une surprise pour Agnès qui a son anniversaire: une tranche de tarte aux poires avec 4 bougies, photos et chanson...

Le plus dur reste à faire: gravir la Dotse à 2491 m. Une première partie dans la forêt se passe plutôt bien et puis une pente raide, blanche, presque accrochée au ciel se dévoile devant nous. Chacun marche à son rythme, pas après pas on se rapproche du sommet. Joyce pousse de temps à autre sa petite crise, veut redonner tout son matériel, arrêter ce sport... et le petit Mike Horn qui dort en elle se réveille, Xavier trouve les mots qui remontent le moral et nous voilà bientôt tous au sommet. Une pause au pied de la croix, au soleil, sans vent, quelques photos, un sandwich, un verre de thé et un spectacle blanc à l'infini nous aveugle.

Nous voici déjà prêts pour la descente. La neige est super bonne, nous nous régalaons même si les jambes nous montrent un peu de fatigue. Un dernier verre au soleil (une tranche de tarte pour Jocelyne et Agnès). Il est temps de ramener Jocelyne à la gare de Martigny et de prendre le chemin du retour pour les autres.

Un week-end inoubliable dans une ambiance fantastique et un décor de rêve.

Jocelyne

Autre récit de courses en page 21.

L'intégralité des récits de courses est visible sur notre site Internet.

CABANE DES ORDONS

Réservations:

Ernest Cerf, Courgenay
cabanecasjura@hotmail.com
Tél. 032 471 25 06

Intendant:

Alain Ott, Miécourt
079 820 19 74
alain.ott@bluewin.ch

Etat des réservations:
peut être consulté en tout temps sur le site CAS-Jura

Tarifs de location:

Taxes de base:

1^{er} jour ou soirée:
Fr. 50.- (membre CAS)
Fr. 150.- (autres locataires)
Jour supplémentaire:
Fr. 25.- (pour tous)

Taxes de nuit:

par personne
dès 12 ans: Fr. 10.- (pour tous)
personne de passage:
Fr. 15.- (pour tous)
camp de jeunesse:
Fr. 5.- (pour tous)

CHALET DES ORDONS

JOURNÉES PORTES OUVERTES

Samedi 20 et dimanche 21 mai

SA de 10h à 22h
DI de 11h à 18h

Animation pour enfants et adultes:

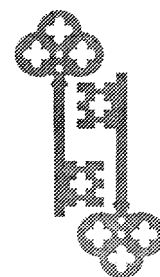
- Tyroplienne
- Slakline
- Course d'orientation
- Visite du Fort du Chételat

- BOISSONS
- REPAS
- MUSIQUE

VALIANT

BRASSERIE DES DEUX-CLEFS

2900 PORRENTROY - MALVOISINS 7
TEL. 032-466 18 31 - Fax 032-466 84 54



Ferrari Frères sa
CHAUFFAGE - SANITAIRE
TUBAGE DE CHEMINÉE

Sous la Cour 5 - 2952 CORNOL
Tél. 032 462 27 34 - Fax 032 462 20 46
2900 PORRENTROY - Tél. 032 466 13 11



QUALITÉ DU BOUCHER

Famille Alain Gatherat

2926 BONCOURT

MAÎTRE BOUCHER - SERVICE TRAITEUR

Route de France 6 - 2926 Boncourt - Tél. 032 475 60 76 - Mobile 079 377 93 71 - Fax 032 475 60 80 - alain.gatherat@bluewin.ch

Calendrier des courses et manifestations du 100^e en 2017

| | | | | |
|------------------|-----------------|-----|--|---|
| Avril | 1 ^{er} | P | Les Enfers-Le Paradis | Arsène PLOMB |
| | 8/9 | SR | Simplon | Xavier BEDAT |
| | 9 | P | Jura | Myriam GIGON |
| | 22 | HM | Glacier | Jean-Bernard BANDELIER |
| | 22 | | <i>Assemblée de printemps (sem.clubist.)</i> | <i>Comité</i> |
| | 29 | E | Initiation (1/4 ; autres dates sur site) | Nicolas MOSER |
| | 30 | P | Rallye des Sections | 100 ^e |
| Mai | 7 | P | Côtes du Doubs | Alain BIETRY |
| | 13/14 | HM | Formation | J-Bernard BANDELIER |
| | 14 | RMM | Entraînement sem.club. Niesen | Camille SECULA |
| | 21 | VF | Kandersteg | Gregory DELTORCHIO |
| | 20/21 | | Portes ouvertes chalet des Ordon | 100 ^e |
| | 25 | P | Jura | Gregory DELTORCHIO |
| | 25/1.6 | RMM | Semaine clubistique Volcans | C. SECULA - A. BRAHIER |
| Juin | 10 | | Loto du 100 ^e | 100 ^e |
| | 11 | P | Berlincourt et environs | Renée BALOGH |
| | 15/18 | P | Festival de la randonnée avec JuraRando | Inauguration chemin du 100 ^e |
| | 17/18 | HM | Technique glacier | J-Bernard BANDELIER |
| | 23/25 | HM | Trient | Gregory DELTORCHIO |
| Juillet | 1/2 | HM | Sortie montagne du 100 ^e | Jean-Louis MOIRANDAT |
| | 8/9 | HM | Sortie montagne du 100 ^e en réserve | Jean-Louis MOIRANDAT |
| | 15/16 | HM | A-Flue | J-Bernard BANDELIER |
| | 25/30 | HM | Semaine clubistique | J-Bernard BANDELIER |
| Août | 13/18 | RMM | Semaine clubistique light/Andermatt | José THEUBET |
| | 26/27 | HM | Fründenhorn | J-Bernard BANDELIER |
| Septembre | 2/3 | RMM | Napf-Nufenen | Camille SECULA |
| | 9/10 | E | Miroir d'Argentine | Nicolas MOSER |
| | 16 | E | Balmfluh | Nicolas MOSER |
| | 17 | | Formation des chef(fe)s de course | Xavier BÉDAT et un intervenant |
| | 23/24 | RMM | Chavalard | Ernest FARINE |
| | 30.9/1.10 | RMM | Wissigstock | Renée BALOGH |
| Octobre | 6 | | Conférence Cédric Lachat | 100 ^e |
| | 8 | P | Les Louisots/F | Bernard VARRIN |
| | 14 | | <i>Soirée photos</i> | <i>Comité</i> |
| | 15 | P | Région Ferrette | Agnès BRAHIER |
| | 21 | | Soirée de gala du 100 ^e | 100 ^e |
| Novembre | 5 | P | St-Martin | Comité |
| | 12 | P | A définir | A définir |
| | 25 | | Assemblée générale | Comité |
| Décembre | 10 | P | A définir | A définir |



souhaite aux clubistes de belles balades en toute sécurité

Stéphane Goffinet Chef de vente 079 272 52 17
Patrick Raval Senior consultant 079 572 36 00

Conseillers en assurance et prévoyance :

Michel Girard 079 251 33 33 **Ruedi Meier** 079 595 74 04
Pierre-Alain Chavanne 079 123 05 50 **John Hirschy** 079 219 61 06
Xavier Gillot 079 950 97 45

Votre assureur suisse

Helvetia Assurances - Agence Principale de Porrentruy
Faubourg Saint-Germain 28, 2900 Porrentruy, 058 280 81 881 www.helvetia.ch

F. Hänni S.A.
Installations électriques
Electroménager
Télécommunications
Etudes et projets

Rue du Temple 3
2900 Porrentruy
Tél. 032 466 34 55
www.f-haennich.ch

Kiosque St-Germain Chez Danièle

Chemin des Vauches
2900 Porrentruy
032 466 69 23

Sköckli
Nouveau chez Wsport
Ski Sköckli
Exclusivité Arc-Jura

WSPORT
Magasin de sport
Porrentruy

Les Trois-Tonneaux

Rita Zbinden

les Baïches 16
CH - 2900 Porrentruy
+41(0)32 466 13 17

3futs@bluewin.ch
fermé dimanche et mardi

Gâteau au fromage
Lundi midi
Vendredi midi et soir
Samedi midi

www.troistonneaux.ch

GIRARD MACHINES & FILS SA
SERVICE RÉPARATION
032 471 18 72
2950 COURGENAY
WWW.GIRARD-MACHINES.CH

CONSEILS • VENTE • SERVICE
MATÉRIEL ESPACES VERTS,
FORÊT & JARDIN
Pré-Genève 1 • 2950 Courgenay
Tél. 032 471 18 72 • www.girard-machines.ch

RAPPORTS TECHNIQUES

SR - Chasseral, 15 janvier

Chef de course: X. Bédât

Participant: V. Bédât

PD- 3 h 30

Carte 1:25'000 N° 1125

Météo: nuageux, faibles précipitations. Neige fraîche, en partie tracée.

Départ du parking des Savagnières, montée par la forêt à gauche des

pistes de ski jusqu'à La Cornette puis descente sur le Pré aux Auges. Montée par la combe jusqu'à la Métairie de Morat. Virage vers le sud en direction de l'antenne de Chasseral en contournant le Petit Chasseral par la gauche. Suivi le chemin passant sous l'antenne en

direction de la crête. Suivi la crête jusqu'à l'hôtel.

Descente en rejoignant la crête depuis l'hôtel puis en suivant le sentier qui passe au-dessus de la Métairie de Saint-Jean. Laissé la Métairie à droite. Montée à La Cornette et retour au parking par les pistes de ski.

SR - Pic Chaussy / Chasseral, 29 février

En raison du danger d'avalanche et de la météo dans le secteur du Col des Mosses, la course prévue au Pic Chaussy s'est déroulée à Chasseral.

Chef de course: X. Bédât

Participants: V. Bédât, D. Setau

PD- 3 h

Carte 1:25'000 N° 1125

Météo: nuageux, vent modéré, brouillard dès 1400 m. Neige ancienne et soufflée, bien tracée.

Départ de Villeret. Stationnement au bord du chemin dans la clairière au-dessus de la Forêt des Loumonts (en arrivant de Saint-Imier, prendre à droite avant la sortie du village en direction de la Vieille Vacherie sur env. 2,5 km). Montée à travers la forêt jusqu'aux Limes du Bas puis

aux Limes Derrière. De là, montée pour rejoindre la crête vers l'est jusqu'au-dessus de la Métairie de Morat.

Descente par la combe à droite jusqu'au Pré aux Auges. Contourné la Combe Grède par la droite pour rejoindre les Limes Derrière. De là retour au stationnement en suivant le même itinéraire qu'à la montée.

SR – La Fouly, 25 et 26 février

Chef de course: X. Bédât

Participants: A. Brahier, J. Charmillot, V. Bédât

Samedi 4 mars – Petit Col Ferret

PD- D+ 850 / 4 h

Carte 1:25'000 N° 1365

Météo: ensoleillée, vent fort à l'approche du col. Neige ancienne, soufflée, croûtée, bien tracée. Danger d'avalanche degré 2.

Stationnement à Les Granges (à la sortie de La Fouly suivre la route principale en direction de Ferret sur 1 km). Montée en direction de Ferret sur 500 m puis pris sur la droite pour traverser la rivière (La Dranse

de Ferret) par un petit pont de bois. Montée en face du pont puis contourné la forêt par la droite pour arriver à Léchère Dessus. Tourné à gauche pour passer devant la Crête de la Gouille. Dès la fin des barres rocheuses, tourné à droite pour suivre la combe nommée Taoes du Dolent qui mène directement au col.

Descente pas le même itinéraire.

Dimanche 5 mars – La Dotse

PD+ / D+ 850 / 4 h 30

Carte 1:25'000 N° 1365

Météo: ensoleillée. Neige ancienne, soufflée par endroits, encore

quelques secteurs non tracés à la descente. Danger d'avalanche degré 2

Stationnement et départ identiques au jour précédent.

Après le pont en bois, montée à gauche dans la forêt pour atteindre la Crête Létémaire. Suivi la crête jusqu'à l'altitude 2300 puis obliqué à gauche pour contourner les pierriers sous le sommet.

Descente dans les pentes sous le sommet pour rejoindre la crête juste avant l'entrée dans la forêt. De là, descente sur le flanc nord jusqu'à Pramplo. Continué la descente dans la forêt pour rejoindre le stationnement.



BLEYAERT ET MINGER SA

Aménagement du Territoire - Projet et Entretien Routier
Réhabilitation du Patrimoine Bâti - Eau & Environnement



LE PARTENAIRE-CONFIANCE DE VOTRE ENTREPRISE

SERVICES FIDUCIAIRES ET COMPTABLES
ORGANE DE RÉVISION, EXPERTISES
CONSEILS EN ORGANISATION D'ENTREPRISE
FISCALITÉ

Jean-Philippe Kohler
Licencié HEC
Expert Fiscal Diplômé
Expert-Réviseur agréé

Fiduciaire Simon Kohler SA 2950 Courgenay Tél. 032 471 02 30 Fax 032 471 02 31 info@fiduciairekohler.ch



Rue des Malvoisins 3
Tél. 032/466.83.37
info@mac-jura.ch

2900 Porrentruy
Fax 032/466.83.38

Num. Whatsapp: 079/508.31.32



VISITEZ NOTRE CENTRE D'EXPOSITIONS À DELÉMONT.

SALLES DE BAINS · SANITAIRES · PARQUETS · PORTES · CARRELAGES · PEINTURE

www.matsabag.ch · www.centre-expos.ch



RAPPORTS TECHNIQUES

SP - Nendaz / 4 Vallées, 18 et 19 mars

Chef de course: Louis Joye

Participants: A. Brahier, M.-J. Jecker,
J.-F. Ferrari, J. Moser, A. Joye, L. Joye

Secteur Printse

Météo: d'ensoleillée à très nuageuse, précipitations d'intermittentes à abondantes, vent modéré à fort. Neige ancienne.

Malgré les conditions météorologiques difficiles, le groupe a skié avec plaisir durant les deux jours.

NETTOYAGE CHALET DES ORDONS

Le comité, ainsi que l'intendance du Chalet des Ordons remercient chaleureusement toutes les personnes ayant participé au nettoyage ! Le chalet est comme neuf pour la saison qui vient !

Nous vous attendons tous au chalet du club les 20 et 21 mai

Animation...
jeux... musique...
restauration...
dans une ambiance
amicale et conviviale !

RÉCIT DE COURSE

R - 12 février « surprise »

Chef de course: Alain Biétry

Participants: Briot Fabrice, Le Caignard Frédérique, Thierrin Joseph et Gisela, Prudat Jean-Pierre et Catherine

En ce dimanche 12 février de l'an 17 de notre millénaire, le bien-nommé chef Alain a prévu d'emmener ses 6 compagnons en course surprise.

La journée s'annonce belle, la température est agréable pour un matin de février.

Alain nous attend au Peu-Pé et donne La Tête de Ran comme point de ralliement.

Les Aidjolats qui ont quitté les verts pâturages se retrouvent 1 heure plus tard dans un paysage immaculé.

Tout est recouvert d'une épaisse couche de neige, sapins compris

Le temps de cliper les raquettes et nous voilà partis pour une randonnée de crête

qui va nous mener au Mont D'Amin en passant par la Vue des Alpes.

Du soleil, une neige facile et les alpes à peine voilées.

La fondue du chef au chalet du CAS Chaux-de-Fonds, soupe à disposition et gardiens disponibles et très sympas.

Le retour se fera par le même chemin mais dans un paysage tout différent, car, soleil aidant et température presque printanière, les sapins se sont libérés de leur blanc-manteau.

Quatre belles heures de randonnée, qualifiées de faciles, avec vue magnifique à 360 degrés.

Le verre de l'amitié chez notre chef clôture cette très belle journée.

Merci Alain et Danièle.

cath

L'intégralité des récits de courses est visible sur notre site Internet.

Pour la réussite de votre avenir professionnel !

FORMATION CONTINUE (Cours à la carte)

- Marketing / Publicité
- Achats
- Ventes
- Comptabilité
- Ressources humaines
- Relations publiques
- Informatique bureautique
- Informatique technique

Rue du 23 Juin, 7 - 2900 Porrentruy 2
Tél. +41 (0)32 465 81 50 - Fax +41 (0)32 465 81 55

FUCHS & CORPATAUX

ÉLECTROMÉNAGER – ÉLECTRICITÉ

2950 COURGENAY

032 471 12 39

CREDIT SUISSE



PROCHAINES COURSES

Côtes du Doubs (P)

7 mai 2017

Chef de course: Alain Biétry

Rendez-vous: 8h Courgenay parc Raiffeisen

Déplacement: En voiture via Les Bois (parc du restaurant Maison Rouge)

Itinéraire/durée: Maison Rouge – Roché de l'Aigle – Découverte d'un site unique et paradisiaque de la petite cabane des Rats – Combe de Biaufond – Cul des Prés – Maison Rouge. Durée 5h

Difficultés / cotation: T3 / D+ 460 m / D- 460 m

Equipement: De randonneur (bâtons conseillés)

Repas: Place de pique-nique « Au Cul des Prés »

Apéro, petites grillades, salades, pain, vin, organisés par le chef (prix 10.- / pers)

Inscriptions: jusqu'au 4 mai

Alain Biétry, 076 462 59 60,
alain.bietry@gmail.com

Niesen - 2364 m (RMM)

14 mai 2017

Entraînement pour la semaine Volcans

Chef de course: Camille Secula

Adjointe: Agnès Brahier

Rendez-vous: Courgenay mairie 6h

Déplacement: En voiture par Bienne - Berne - Thoune - Reichenbach

Itinéraire/durée: Par Bienne - Berne - Thoune - Reichenbach. Mulenen 693 - Schwandegg 1669 - Niesen. 2364

Difficultés / cotation: T 3, Mulenen - Schwandegg 1000 m de dénivelé posi-

tif, 3 h sans pause. Suite en funiculaire; Schwandegg Niesen Kulm et retour sur Schwandegg, Fr. 33.- sans abo.

Descente à pied à partir de Schwandegg 1669 - Stöpfflue 1117 - Reichenbach 707 - Mülönen 693. 3 h au total ou possibilité de continuer la descente avec le funiculaire.

Equipement: complet du randonneur averti! Bonnes chaussures et bon physique.

Repas: Tiré du sac

Inscriptions: jusqu'au 11 mai

seculacamille@hotmail.fr
en CC agnes.brahier@ouvaton.ch

Kandersteg - Allmenalp (VF)

21 mai 2017

Chef de course: Gregory Del Torchio

Rendez-vous: 8h 30 parking halle de gymnastique de Glovelier

Déplacement: En voiture jusqu'à la télécabine de Kandersteg

Itinéraire/durée: Marche d'approche de 15 minutes puis ascension de 350 m jusqu'au sommet. Passerelles, pont népalais, échelles et tyroliennes. Retour à pied ou en télécabine. Montée 3h / descente à pieds 2h.

Difficultés: K4 (difficile). Via ferrata très technique!

Equipement: Set de via ferrate en Y avec absorbeur d'énergie; longe de repos avec mousqueton à vis; gants; baudrier; casque (obligatoire); chaussures de montagne avec semelles profilées. Vêtements adaptés; sac à dos env. 30 l.

Repas: Tiré du sac

Inscriptions: jusqu'au 19 mai,

Gregory Del Torchio, 078 835 09 15,
gregory.deltorchio@bluewin.ch

■ garage de la gare
j. montavon sa



porrentruy - 032 465 15 00 - garagejmontavon.ch

Auberge de l'Aigle

Fam. Quiquerez-Ioset

Rte de Fahy 62

2908 Grandfontaine

Fermé le dimanche soir et lundi



*Spécialités au four à bois • Charbonnade • Filets de perches
5 chambres d'hôtes et un dortoir à disposition*

Téléphone 032 476 63 23 • Fax 032 476 70 13

www.auberge-aigle.ch • info@auberge-aigle.ch



CHRISTOPHE BREGNARD
PEINTURE & DECORATION EN BATIMENTS

VENDLINCOURT
079 517 65 20

PROCHAINES COURSES

Les descriptifs des courses de mi-juillet, septembre et octobre sont consultables sur le site internet de la section.

Jura (P)

25 mai 2017

Chef de course: Gregory Del Torchio

Rendez-vous: 8 h 30 parking de la Colombière à Porrentruy

Itinéraire/durée: Départ à pied – Les Chaignons via Champs Graitoux – Seleute – Saint-Ursanne (visite de la ville). Retour en train. Temps de marche 5 h

Difficultés / cotation: T1 (facile) / D+ 620 m

Equipement: De randonneur

Repas: Tiré du sac

Prix: Train: Fr. 5.20

Inscriptions: jusqu'au 17 mai

Gregory Del Torchio, 078 835 09 15,
gregory.deltorchio@bluewin.ch

Berlincourt et environs (P)

11 juin 2017

Chef de course: Renée Balogh

Rendez-vous: 7 h 30 parking de la patinoire à Porrentruy

Déplacement: En co-voiturage jusqu'à Berlincourt

Itinéraire/durée: Berlincourt – La Jacotterie – Côte de Frênois – Soulce – Les Poirchets – Undervelier – Pré de Joux – arête rocheuse de Montépoirgeat – Prairie des Melnats –

Roche Percée de la Côte aux Pucins – La Rochette - Berlincourt. Temps de marche 7 h sans les pauses

Difficultés / cotation: 23,66 km / D+/- 1042 m

Equipement: De randonneur

Repas: Tiré du sac

Inscriptions: jusqu'au 8 juin

Renée Balogh, 079 377 55 31,
renee.balogh@bluewin.ch

!! La course à lieu par temps sec!!

Trient (HM)

23 au 25 juin 2017

Chef de course: Gregory Del Torchio

Rendez-vous: 5 h 30 parking de la halle de gymnastique de Glovelier

Déplacement: En voiture jusqu'à Champex

Itinéraire/durée:

Vendredi 23: Champex – Orny (par le télésiège de la Broya) – Aiguilles d'Arpète (3059 m) - nuit à la cabane d'Orny

Samedi 24: Orny – Trient - Petite Fourche (3520 m) par Tête Blanche (3421 m) - descente par le Col Blanc - nuit à la cabane du Trient

Dimanche 25: Glacier de Trient - Aiguilles du Tour (sommets Sud 3540 m) - Champex

Difficultés / cotations / durées:

Vendredi 23: 6 h / D+ 860 m / T3 / PD-

Samedi 24: 8 h / D+ 790 m / D- 440 m / F+

Dimanche 25: 10 h / D+ 450 m / D- 1346 m / F / T3

Equipement: Chaussures de montagne aptes pour crampons, baudrier, descendeur, 3 mousquetons à vis, quelques mousquetons standards, évent. coinçeurs et friends, 5 dégaines, 2 sangles cousues 120 cm, 2 cordelette env. 4 m en 6 mm, 1 cordelette prussik env. 1,5 m en 6 mm, piolet, crampons avec antibottes en caoutchouc, évent. 2 broches à glace, 1 corde à simple longueur min. 50 m (à définir le nombre), casque, évent. bâtons de trekking, sac à dos env. 35-45L, habits chauds appropriés aux courses d'escalade et de haute montagne, y compris anorak pour la pluie, bonnet, gants y compris une

paire de réserve, linge de rechange, évent. guêtres.

Repas:

Vendredi 23: Pique-nique tiré du sac, soir demi-pension à Orny

Samedi 24: Pique-nique tiré du sac (possible de commander la veille à Orny), soir demi-pension à Trient

Dimanche 25: Pique-nique tiré du sac (possible de commander la veille à Trient)

Prix: Transport: env. 60.-. Télésiège de la Broya: 19.-. Demi-pension Orny: 64.-. Lunch Orny pour le samedi: 15.-. Demi-pension Trient: 65.-. Lunch Trient pour le dimanche: 15.-

Inscriptions: jusqu'au 6 juin

Gregory Del Torchio, 078 835 09 15,
gregory.deltorchio@bluewin.ch

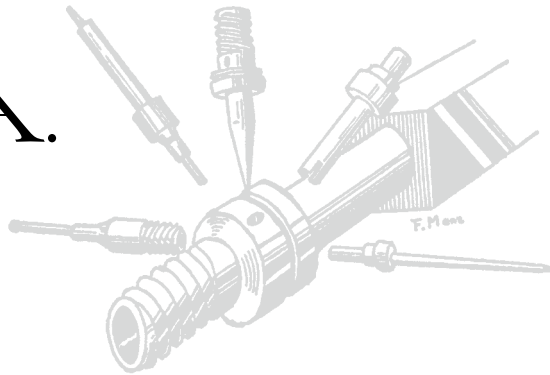
!! Nombre de participants limité!!

HNB
S.A.

2914 DAMVANT (SUISSE)

Tél. + 41 (0)32 476 69 75

www.hnb.ch



Décolletage de précision & mécanique générale



Une cuisine originale conçue par Markus Mettler
Dans votre assiette des saveurs différentes à l'idée du Chef...

Service Traiteur... La cuisine du Bœuf sur votre table...

Esther et Markus Mettler

2950 Courgenay - Tél. 032 471 11 21 - www.boeuf-courgenay.ch

Ouvert du mercredi au dimanche



Guy Choulat SA

CONSTRUCTION • GÉNIE CIVIL

2923 Courtemaîche • Tél. 032 466 90 82 • guy.choulat.sa@bluewin.ch

HISTOIRE DE LA SECTION

Pierre Beuret le centenaire (suite)

Entre le milieu des années 1940 et le début des années 1950, le club a vu l'arrivée de nombreux jeunes sportifs de tous milieux, notamment des grimpeurs férus d'escalade en rocher et des skieurs attirés par le ski dans les Alpes. En 1945, j'obtiens le diplôme fédéral de moniteur de ski. Beaucoup de jeunes voulaient pratiquer le ski et cela n'était pas évident avec des skis en bois sans fixation de sécurité et dotés de carres approximatives, des souliers relativement bas et une neige rarement tassée. Il apparaissait préférable de prendre des cours pour acquérir la technique adéquate. Or le CAS organisait des cours dont les clubistes profitaient.

Mon brevet d'instructeur de ski m'a permis d'enseigner la technique et la pratique du ski, durant de longues années, dans plusieurs écoles de Porrentruy. J'ai repris la charge de chef de l'OJ du ski-club (une centaine d'enfants). Les cours se donnaient dans les environs de la ville, à Calabri, à Grangiéron, au Chasseral, etc. Nous faisons aussi chaque année, des camps de 3 jours dans les Alpes, par exemple à Haute Nendaz, Wengen ou Champéry. Aujourd'hui encore, des personnes me rappellent leur joie d'avoir bénéficié de ces belles journées.

Pour les sorties en ski de randonnée et en haute montagne, on ne partait jamais sans avoir dans le sac à dos, une attelle nécessaire pour maintenir un membre en cas de chute avec fracture et surtout, on n'oubliait pas les pointes de ski de rechange (pointe en aluminium qu'on pouvait ajuster et visser sur l'avant d'un ski cassé), car les chutes étaient courantes et les skis (en bois) beaucoup moins solides que maintenant !

Plusieurs membres du ski club faisaient partie du CAS et vice versa. Durant les hivers 1953 à 1955, le ski-club organisa le derby des Rangiers, concours de slalom par équipes, doté du challenge Beuret-sports. En 1949, j'avais en effet aussi ouvert un département d'articles de sports au premier étage de mon magasin de fleurs de la rue Pierre-Péquignat 26 à Porrentruy. C'est sur



Photo du milieu des années 1950, sur un sommet en Valais : Au deuxième plan de gauche à droite : M. Meier de Fahy, Pierre Beuret, Paul Jordan, professeur à l'école cantonale, M. Dreyer directeur de la fabrique Isola à Delle ; au premier plan : Eugène Frossard, président du club à l'époque, Gérard Périat garagiste (habits noirs) et un collègue bâlois (devant).

la pente raide de Grangiéron que 15 équipes d'Ajoie et des Franches Montagnes s'affrontèrent pour les places d'honneur. Grâce à l'ouverture de la cabane des Ordonns l'organisation de ces derbys fut impeccable. Bureau du staff, réfectoire et lieu de distribution des prix. Pour la petite histoire, en 1955, j'ai gagné le concours de slalom spécial par équipes, ainsi qu'un slalom géant en individuel, suivi de 4 skieurs des Breuleux. Je ne vous raconte pas les fêtes qui ont suivi !

Bien après cela, avec mes amis, nous avons construit un ski lift dans la clairière de Grangiéron, avec montée en direction de l'antenne des Ordonns, installation qui a fonctionné de 1968 à 1972 et qui par la suite, faute de neige en suffisance, a été démontée et vendue au plus offrant.

Parmi les éléments marquants pour le CAS Jura, il est essentiel de révéler l'utilité et l'attrait du chalet des Ordonns. Lieu des assemblées, des rendez-vous de familles, d'amis, de parties de jass au cochon (pour renflouer la caisse) ainsi que des semaines de vacances de jeunesse.

Construite dans la deuxième moitié des années 1930, la cabane des Ordonns a toujours été très accueillante, mais l'accès ressemblait plus à un sentier qu'à un che-

ARCHIVES ET BIBLIO

De nombreux magazines, cartes et guides sont consultables 7 jours sur 7 au

Restaurant des Deux Clefs à Porrentruy

Marche à suivre : demander la clé au comptoir avec son café (ou autre), fouiller, consulter, signer, emprunter et retourner

La qualité est notre devise

Pour tous vos travaux de peinture intérieurs et extérieurs



Edifices religieux et historiques

Façades - Décors

Papiers peints - Crépis - Isolation - Plâtrerie



Depuis 85 ans au Faubourg de France

POMPES FUNÈBRES D'AJOIE SA

tél: 032 466 38 38



Cédric Roy successeur d'André Wieland

Organisation d'obsèques

Prévoyance funéraire

Prix raisonnables

www.pfa-porrentruy.ch

Olivier Ribeaud • 2932 Cœuve
info@olivier-pepiniere.ch
Tél. 079 456 57 17

OLIVIER
PÉPINIÉRISTE
Création et entretien de vos alentours
www.olivier-pepiniere.ch

INSTITUT & BOUTIQUE

escale
nature

STÉPHANIE CAILLET-HÜRLIMANN

RUE DES BAÏCHES 14

2900 PORRENTROY

TÉL. 032 466 40 31

WWW.ESCALENATURE.CH

SOIN DU VISAGE
ET DU CORPS

MASSAGE
THÉRAPEUTIQUE

ÉPILATION

MAQUILLAGE

ÉPILATION
DÉFINITIVE

ATELIER DE
MAQUILLAGE

Cocooning

Cher camel

Melitta

PHYT'S

Herbier



Nicol
MEUBLES

porrentruy, fbg de france 1, 032 466 21 32 | delémont, rue de la jeunesse 2, 032 422 06 22, www.nicol-meubles.ch



Entreprise du Bâtiment et Génie civil

2950 COURTEMAUTROY

Tél 032 471 24 83

Fax 032 471 24 60

JEAN-PIERRE PRUDAT SA

min. Le terrain côté sud était en pente et ne permettait pas d'en jouir pleinement. Vers 1957-1958, alors que j'étais intendant, nous avons rectifié la chose en construisant le mur actuel qui fait l'angle de la parcelle en direction du col des Rangiers. Cela a permis d'aplanir toute la parcelle. Dès lors, le secteur au sud du chalet a servi de place de jeu et de réjouissances. Quelques clubistes ainsi que des employés de M. Grimm, directeur d'une usine de boîtes de montres à Saint-Ursanne, ont réalisé ces travaux avec de l'huile de coude et des pierres dénichées dans les environs. Fritz Hofer était président. À cette même époque, nous avons placé le banc le long des façades sud et ouest du bâtiment. Un peu plus tard, le club a fait amener l'eau courante depuis l'hôtel des Rangiers, en plaçant une conduite dans le chemin qui par là même a été élargi et amélioré. Une pompe électrique mise en place dans les sous-sols de l'hôtel permettait de relever l'eau jusqu'au chalet. Cette installation a remplacé la citerne qui se situait sous la cuisine, son eau qu'il fallait cuire avant consommation et aussi, je dirais même surtout, la pompe à bras!... Cette citerne se trouve-t-elle encore là-dessous? En même temps, les sanitaires ont été rénovés. Tout



Photo de cette aventure de 1955: l'équipe victorieuse de Porrentruy: de gauche à droite: Fritz Gutknecht, Georges Nicolet, Paul Flückiger et Pierre Beuret.

cela a apporté une grande amélioration du confort au chalet. Beaucoup de clubistes y passaient leurs vacances (peu de voitures et d'argent pour aller plus loin). Des jeunes se retiraient aussi au chalet pour fêter ou préparer leurs examens par exemple.

Si notre chalet est si accueillant aujourd'hui, nous le devons à tous les intendants, à tous les clubistes qui se sont dévoués pendant $\frac{3}{4}$ de siècle, sans compter leurs peines. Merci à tous ceux qui maintiennent et améliorent constamment ce bijou!

Propos recueillis par Joseph Thierrin

CSD INGENIEURS+

INGÉNIEUX PAR NATURE

CSD INGENIEURS SA

Rue de la Chaumont 13 | Case postale 134 | CH - 2900 Porrentruy 2

t +41 32 465 50 30 | f +41 32 465 50 31 | porrentruy@csd.ch | www.csd.ch

Meublino

Inno les Galeries
PORRENTUUY

Centre Apollo
Delémont

www.meublino.swiss



Salon Tiger, 258 x 405 cm
Autre tailles possibles
Coloris assortis

~~2 650.-~~ 1 890.-

Pharmacie de Courgenay

P. Neukomm, pharmacien FPH

LIVRAISON À DOMICILE

Adolphe-Gandon 4
2950 Courgenay

Tél. 032 471 25 25
Fax 032 471 25 35



Menuiserie et Charpente RAVAL & SIEGENTHALER

Tél. 032 466 39 74

Porrentruy / Coeuve

info@raval-siegenthaler.ch

Votre spécialiste
à Porrentruy
SPORTS-LOISIRS
Magasin entièrement rénové

Hiver - été

- Conseil personnalisé
- Semelles conformables
- Analyse plantaire
- Fischer Vacuum



Avec les marques:



COMFORTABLE
by SIDAS



BOOTFITTING
avec SPORTS-LOISIRS

Pour le trekking, la marche, le ski de randonnée, le ski alpin, etc.

SPORTS-LOISIRS / Rue du Jura 11 / 2900 PORRENTUROY / 032 466 52 25 / sports-loisirs@bluewin.ch

Restaurant du Lion d'Or

Famille Rondez
Tél. 032 462 22 20
Fax 032 462 22 32
yvesrondez@bluewin.ch
Rte des Rangiers 12

2952 Cornol

Fermé le lundi et mardi



Spécialités : Friture de carpes • Steak tartare
Cuisses de grenouilles fraîches selon arrivage
Entrecôte, tranche de veau, croûte aux champignons



Garage Pascal Favre Sàrl
Réparateur Agréé Citroën
Rue Paul-Montavon 1
2950 Courgenay
Tél. 032 471 17 88



ZOPPÉ SA

POLISSAGE DE BOÎTES DE MONTRES

2922 COURCHAVON WWW.ZOPPESA.CH



RAPIDSERVICE



ELECTRO
MENAGER



AGENCEMENT
DE CUISINES



ESPACE
BAIN



MISE EN
LUMIERE



CHEMIN DES VANNIERS 7
CH-2900 PORRENTROY

T +41 (0)32 466 31 73
F +41 (0)32 466 50 07

CONTACT@RAPIDSERVICE.CH
WWW.RAPIDSERVICE.CH

*Auberge de
la Fontaine*

- Restaurant
- Hôtel
- Dortoirs

Grand-Rue 10 - 2888 SELEUTE - Jura - Suisse

Tél. 0041 32 461 30 30
Fax 0041 32 461 30 30

www.aubergedelafontaine.ch
Fermé lundi et mardi



**NOUVELLE
ANNÉE,
NOUVELLES
OFFRES!**

www.clubbcj.ch

en partenariat avec



**JURA
TROIS-LACS
DREI-SEEN-LAND**



 **LOUIS BELET**
Cutting tools



www.louisbelet.ch



Bienvenue et profitez de nos avantages exclusifs!

Raiffeisen vous procure non seulement la satisfaction d'être client d'une banque pas comme les autres, mais elle vous offre aussi un conseil personnalisé compétent et des avantages exclusifs.

www.raiffeisen.ch

Votre Banque Raiffeisen

RAIFFEISEN